

# 智慧燃气监控系统

《液化石油气（二甲醚、丙烷）

# GAS DETECTOR



工商业气体探测器系列  
INDUSTRIAL GAS DETECTOR SERIES

用于持续检测工业、商业环境中发展的可燃气体



家用型可燃气体探测器系列  
HOUSEHOLD COMBUSTIBLE  
GAS DETECTOR SERIES

持续监测室内燃气浓度  
保障家庭燃气安全

节能省电  
• FANGBIANLIJING

工作稳定  
• GONGZUOWENHENG

安全可靠  
• ANQUANKEAO

# 系统介绍

## 基本功能+社会化服务机制+作战救援+维保服务



√三位一体服务模式



√三位一体防控机制

### 智慧燃气综合管理系统优势对比分析

	西蒙斯智慧燃气报警系统	传统燃气报警系统
安装部署	安装简单, 无需布线到控制箱	需布线到控制箱增加施工成本
故障报警记录	系统自动存储, 实时查看无存储	纸质或无, 不方便存储查询
报警信息推送	手机声光、语音电话、短信、APP、微信等	现场声光
报警信息定位	4G网络, 报警信息定位至户地址, 支持报警联动, 报警联动, 报警联动, 报警联动	无
报警信息响应	平台报警中心, 报警联动, 报警联动, 报警联动	需现场有人值守
传感器使用寿命自检功能	有	无
设备故障信息推送功能	有	无
现场处置记录	实时记录上传存储	纸质或无
处置结果记录	实时记录上传存储	纸质或无
检修记录	实时记录上传存储	纸质或无
24小时报警响应	24小时平台值守	无
远程消音	有, 平台和手机APP均可操作	无
大数据分析	有, 平台和手机实时查看	无
数据报表	有, 自动生成, 支持导出	无

●应用层：云平台、应急指挥中心、用户后台、检维修人员手机APP、电话、短信



●传输层：NB窄带协议、运营商基站

●感知层：包含液化石油气使用场景的燃气报警器、联动机械手、气瓶等



**智慧燃气报警系统**针对多种液化燃气使用场景进行产品定制,实现工商业各类小型餐饮场所、中大型餐饮场所、单位食堂、火锅、串串等安全监测方案全覆盖。针对小型餐饮场所,采用民用型报警装置联动智能机械手的报警组合装置,解决部分高压气瓶餐饮场所安装燃气报警系统后运行不稳定的问题;针对中大型餐饮场所,由于气瓶使用数量和监测面积较大,可采用防爆型报警器加智能控制箱联动控制多组智能机械手,实现对多组紧急切断阀的报警联动;针对部分餐饮如火锅串串店,走线穿管条件限制较大,可采用无线联动报警器联动无线机械手,实现应对特殊场景的液化燃气监测。





# 安装指导

## 1、报警器安装位置勘察确认

距地不超过0.3米，距释放源中心水平距离不超过4米，距风口及门窗距离不低于0.5米，当现场环境需多点布置时气体报警装置之间的直线间距不超过6米，距释放源中心水平距离不超过3米。

## 2、安装位置参照表

探测器设置	燃气种类或相对密度	探测器与地面距离(H)	探测器与释放源中心水平距离(L1)	探测器与通风口及门窗距离(L2)	探测器间距(F)
单点设置	液化石油气/二甲醚	$H \leq 0.3$ 米	$1 \text{米} \leq L1 \leq 4 \text{米}$	$L2 \geq 0.5 \text{米}$	
多点设置	液化石油气/二甲醚	$H \leq 0.3$ 米	$1 \text{米} \leq L1 \leq 4 \text{米}$	$L2 \geq 0.5 \text{米}$	$F \leq 6 \text{米}$

## 3、气体探测器选型参照

用户类型	使用环境	探测器类型	配置数量
液化气存量 $\leq 100$ 公斤	半开放式空间或半密闭式空间	非防爆型	$\leq 12\text{m}$ 配置1台； $\geq 12\text{m}$ 时每12m范围内配置台且探测器间距 $\leq 6$ 米
	密闭空间或储瓶间	防爆型	$\leq 12\text{m}$ 配置1台； $\geq 12\text{m}$ 时每12m范围内配置台且探测器间距 $\leq 6$ 米
液化气规格 $\geq 100$ 公斤	密闭或半密闭场所储瓶间	防爆型	$\leq 12\text{m}$ 配置1台； $\geq 12\text{m}$ 时每12m范围内配置台且探测器间距 $\leq 6$ 米
	露天、半露天场所	防爆型	每 $\leq 15$ 米距离配置台，且与最近起源距离4米
	密闭、半密闭场所	防爆型	$\leq 12\text{m}$ 配置1台； $\geq 12\text{m}$ 时每12m范围内配置台且探测器间距 $\leq 6$ 米

## 4、安装方式规范要求

- (1)、燃气体探测器安装牢固、接线可靠。
- (2)、探测器、紧急切断阀的走线应敷设在导管或线槽内，在导管和线槽内不应有接头和扭结。
- (3)、液化石油气体探测器的安装位置，其上方不得安装洗涤水槽、洗碗机等用水设施，正前方不得有遮挡物。

## 5、设备调试流程



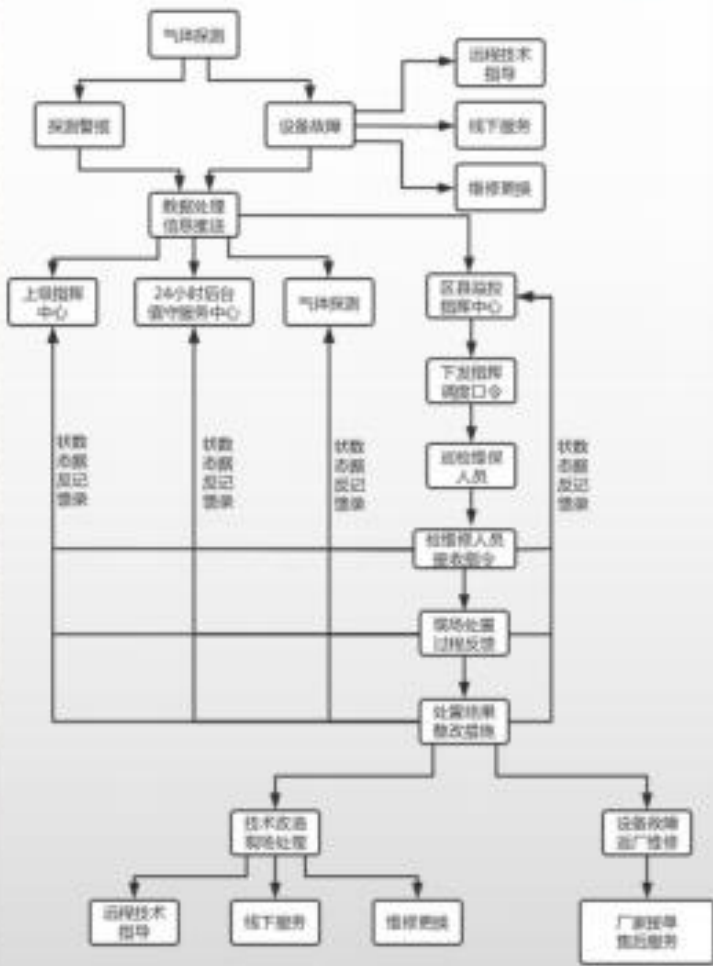
## 6、注意事项

- (1)、测试采用标准气体，确保监控中心收到报警推送信息，并有弹窗警示，显示气体浓度、时间、地理位置信息，业主和添加的巡检人员的移动终端均收到报警推送语音电话或短信，视为测试合格。
- (2)、设备上电后会有1-3分钟预热时间，请耐心等待。
- (3)、平台操作及使用说明和现场安装调试需先经过厂家技术培训。



# 售后维保服务

## 管理处置流程



1、当设备发生探测报警后，24小时值守中心、区县指挥中心、终端用户以及上级指挥中心都会接收到告警信息，通过各层级调度协调，及时通过远程指导、现场排查来解决告警问题。

2、当设备发生故障告警，值守中心通过远程技术指导、线下现场服务、维修更换设备、设备返厂维修等处置层级，确保设备正常运行。

## 服务方式

- 1、客户服务中心：**提供技术咨询、售后服务、日常故障处理、投诉、紧急事故协调联系。
- 2、书面资料：**应用户需求制作技术资料、安装使用指导（视频+文档）、系统解决方案。
- 3、现场服务：**排查系统故障、系统更新升级、技术交流、人员培训，保障系统正常运行。
- 4、及时响应服务：**接到用户现场服务通知后，半小时响应，经确定需现场解决，24小时到达现场，48小时内解决用户需求。
- 5、应急处置服务：**搭建24小时后台监管值守中心，全天候实时监测设备，发生告警后，半小时响应，经确认后2小时到达现场，12小时内完成故障排查。
- 6、定期巡检：**由专业技术人员定期联系业主单位，进行沟通交流，了解系统运行状态，收集用户反馈信息建议。

## 服务内容

### 一、免费服务

- 1、产品质保期内出现产品自身质量问题，经确认后免费维修维护。
- 2、故障设备采用替换原则，出现故障设备及时替换，始终保障用户报警系统实时监管。
- 3、质保期内，免费提供技术支持及培训。
- 4、系统运行常见问题咨询解答，系统升级。
- 5、三年有效期内，免费提供警情推送和现场处置服务。

### 二、有偿服务

- 1、质保期外设备巡检服务，每半年巡检一次，收费低于市场定价。
- 2、质保期外设备维修维护服务。

## 企业合规性承诺书

我公司承诺：严格按照《中华人民共和国安全生产法》、《城镇燃气设计规范》、《重庆市天然气管管理条例》、《燃气工程项目规范》、《建筑设计防火规范》、《城镇燃气报警控制系统技术规程》、《重庆市经济和信息化委员会关于进一步强化油气领域安全监管的通知（渝经信油气〔2022〕6）》等国家法律法规要求、地方政策法规，销售合法合规产品和按照规范安装施工，如有违规违纪违法，主动承担一切法律后果。

承诺单位：大理子诺建设工程有限公司重庆分公司

## 工业及商业用途点型可燃气体探测器



GT-AT0602NB (防爆型)

### 产品特点:

1. 插拔式传感器，支持热插拔，维护更换成本低；
2. 内置一体式声光报警器，无需外接声光；
3. 双腔设计，杜绝现场环境对探测器内部的影响；
4. 液晶显示，直观查看现场气体浓度和传感器状态；
5. 220V供电，自带两组输出信号，可接多组机械手；
6. 配备红外遥控器，用户操作更简单。
7. NB窄带无线传输协议，传输更加稳定持续；
8. 具备检测液化石油气（二甲醚、丙烷）气体功能。
9. 远传故障告警信息、云平台24小时实时监控声光、语音电话、短信、微信推送，手机APP多维度告警

## 家用可燃气体探测器



JY-AT2004A/NB (家用型)

### 产品特点:

1. 寿命检测功能，传感器达到使用寿命自动提示；
2. 具备黑匣子功能，可记录报警、故障、失效等记录；
3. 具备联动控制阀开路检测功能，开关量输出；
4. 具有过浓度保护功能；
5. 三防涂覆处理，保证产品高抗油污及水汽；
6. 支持现场灵敏度调整；
7. 具备检测液化石油气（二甲醚、丙烷）气体功能；
8. 远传故障告警信息、云平台24小时实时监控声光、语音电话、短信、微信推送，手机APP多维度告警

### 产品选型

型号	检测气体	功率	出线方式	尺寸
JY-AT2004A/NB	丙烷	≤4W	电磁阀、智能机械手输出	电源线、联动阀线均为1.5米
JY-AT2004A/NB	二甲醚	≤4W	电磁阀、智能机械手输出	电源线、联动阀线均为1.5米



## 案例介绍

**智慧燃气报警系统**已经服务于工商业、政府、学校、医院、住宅、个体户等等各类场所；西豫有色金属（青海格尔木市）、东北制药、鞍钢集团、甘肃省人民医院、吉林建筑大学、长春环球贸易中心、一汽海马汽车、内蒙古博物院、云南白药集团、郑州宇通集团、株洲北车、雪花啤酒（天津）、石家庄四药有限公司、贵州民族大学、西安交通大学、大庆油田、万州利通燃气、永川红江机械厂、福康村等等。



•宽窄巷子：成都必打卡商业旅游景点



•悦来国际会议中心：渝北区国际高端会议场所



•中川国际机场：年吞吐量超过1500万大型机场



•重庆长坪建设集团：始建于1978年巴南企业



•重庆渝路混凝土有限公司：巴南20年企业



•泉州美食城：泉州古城综合文旅商业景区

# 公司介绍

**大理子诺建设工程有限公司重庆分公司** 成立于2022年9月,是成都市鑫豪斯电子探测技术有限公司(成立于1993年,注册资金5001万。产品广泛应用于燃气、消防、石油石化、船舶'城市管廊、智慧消防等行业,是一家集安全监控产品研发、制造、销售及服务于一体的综合电子设备制造商)重庆市直属运营中心。

公司主营智慧消防、智慧用电、智慧燃气监管系统开发集成的相关产品销售及弱电、消防项目的实施及运维,产品广泛用于政府、企业办公大楼、燃气、化工、消防、医院、学校、旅游景区等行业,是一家集安全监控软件开发、产品研发、制造、销售及运维、服务为一体的综合系统集成商。



中国国家强制性产品认证证书



产品检验报告



30000余平方米厂房鸟瞰



产品研发部



产品组装车间



产品检验车间



产品仓储车间



进口智能生产线



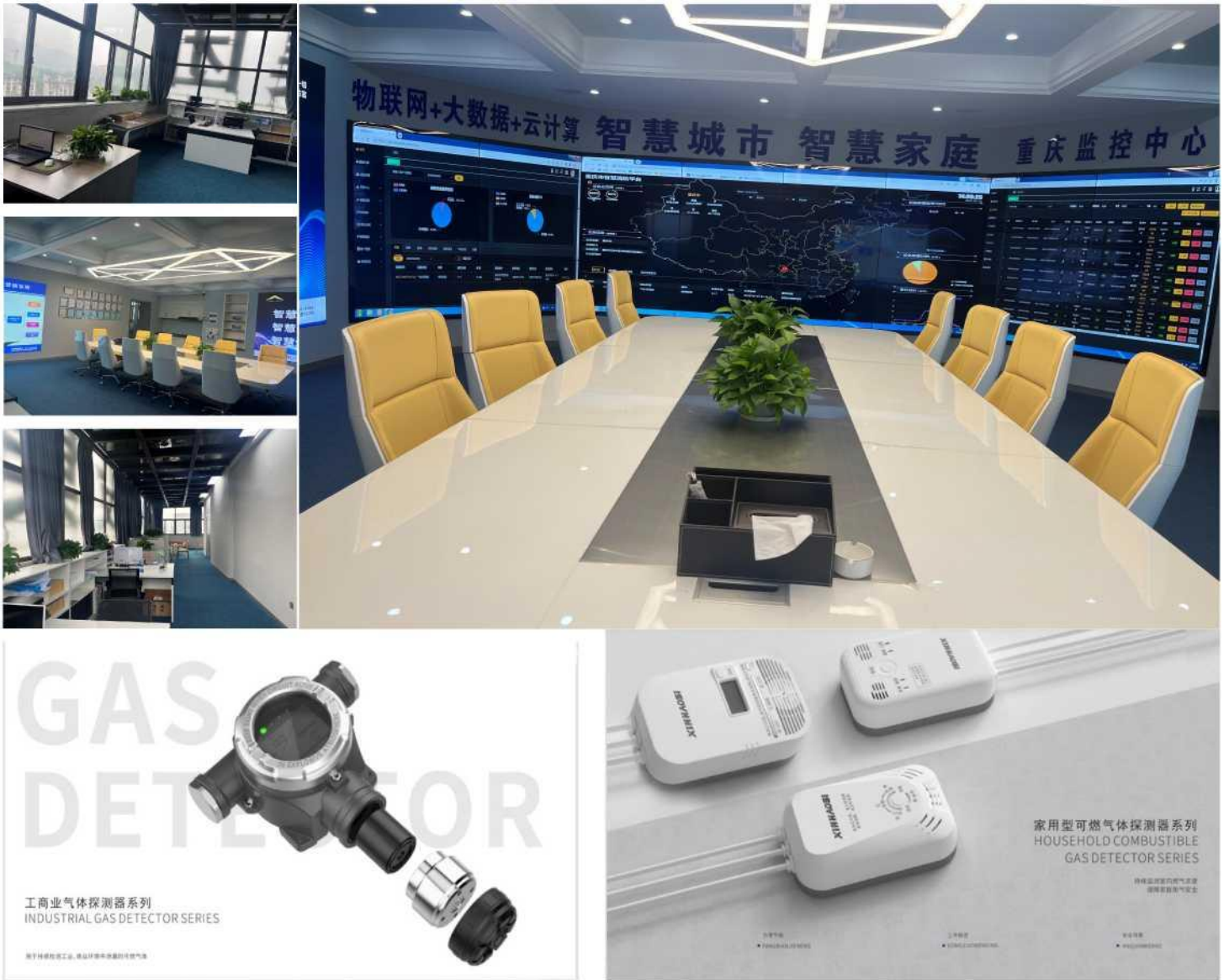
产品销售服务部

智慧消防大数据中心



## 公司简介

# 智慧燃气泄漏报警系统 液化石油气 (丙烷.二甲醚) 解决方案

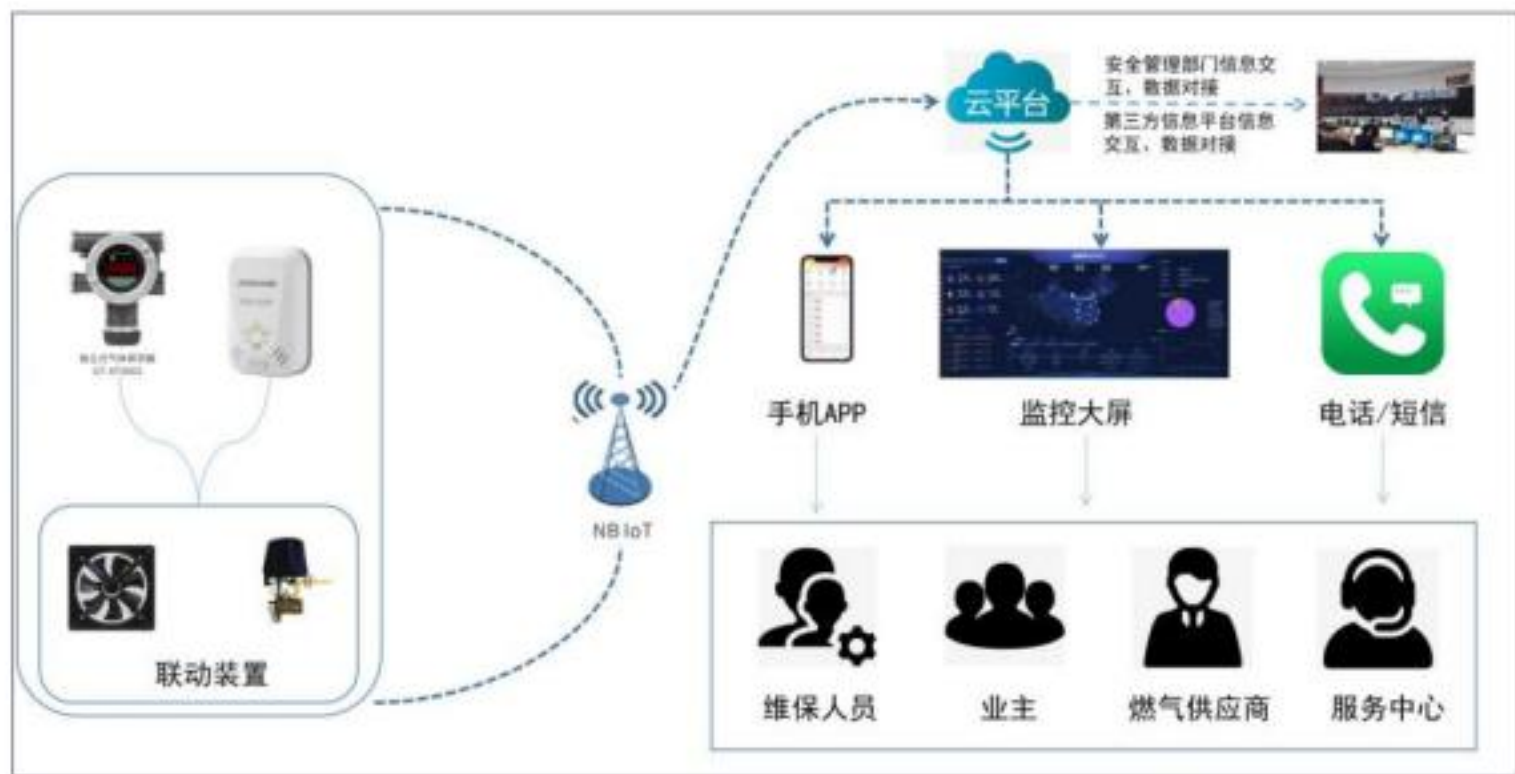


大理子诺建设工程有限公司重庆分公司成立于2022年5月，是成都鑫 豪斯电子探测技术有限公司重庆直属运营中心。

公司主要从事智慧消防（智慧用电、智慧燃气、智慧烟雾、智慧消防水系统、智慧消防平台）监测预警系统项目建设。建立消防大数据平台，利用物联网通信技术、云计算、大数据分析 and 人工智能等新技术，对现有的消防系统进行新建和改造。产品广泛用于政府、企业办公大楼、燃气、化工、消防、医院、学校、旅游景区等行业，是一家集安全监控软件开发、产品销售、运维及服务为一体的综合系统集成商。

我司已在重庆市完成液化石油气气体（二甲醚）泄漏报警系统，100余个终端客户完成试点试验，系统及产品已稳定运行超过6个月，在实际应用过程中对系统及产品的各项性能指标测试均已通过。

## 系统介绍



(系统拓扑图)

### 系统特点:

构建云平台+24小时服务中心+线下服务团队的三位一体服务模式

构建人防+技防+物防的三位一体防控机制

### 核心理念:

通过运用物联网大数据、云计算、互联网、人工智能为载体，将人防、物防、技防相结合。实现对各单位和用气场所的风险隐患监督管理、气体报警装置日常运行状况和气体泄漏报警事件的应急处置，预防燃气安全事故的发生，从而保障燃气用户生命财产安全和公共安全。



# 方案介绍



针对不同的应用场景，提供相应的解决方案。

单气瓶使用

多气瓶集中使用

多气瓶分散使用

早餐、面馆.....

中餐、食堂.....

火锅、串串.....

钢瓶专用机械手，针对二甲醚钢瓶单独设计定制化开发。



1. DC6V~12V工作电压，安全可靠；
2. 适用二甲醚气体，高抗腐蚀性橡胶材质；
3. 分合闸次数超过10万次；
4. 适用二甲醚钢瓶接口，安装简便；
5. 纯铜材质，球阀机械手，1.8MPa阀门压力

# 平台介绍



## 24小时后台监管值守中心

### 平台功能:

#### 1、实时监控

智慧燃气报警系统实时接收报警器发送的数据，监测到报警后，后台GIS地图弹窗警示，同时通过电话语音、短信、微信公众号、小程序等多种方式将告警信息推送至相关责任人以及终端用户，及时处理，保障生命财产安全。



#### 2、报警定位

后台接收到报警信息后，GIS地图会展示报警点，后台出现红色闪烁告警指示以及语音提示，用户可迅速掌握告警位置，及时协调沟通，下达指令，为处理告警事故争取宝贵时间。



#### 3、统计分析

智慧燃气后台具备大数据存储分析功能，包括各区域燃气数据统计、烟感电器等数据统计，运用大数据和云计算技术，帮助用户、市政各级监管平台全面直观掌握各个设备的运行、维保告警情况，并做出高效应急响应以及升级优化。



#### 4、设备管理

针对工商餐饮等行业安装燃气报警器点位密集数量较多的情况，web端、app设备管理功能可以帮助用户轻松管理所有设备，详细显示了设备编号、设备类型、设备状态、安装位置、负责人等信息，支持信息一键导入导出。



#### 5、安全巡检

移动端APP、微信小程序可以对设备进行设备安全巡查，包含详细的巡检记录：巡检人、巡检时间、巡检状态、巡检照片等，实现巡检无纸化，实现高效准确巡检。



#### 6、售后维保

智慧燃气后台具备完善的维修售后服务，在质保期内出现设备故障或设备使用问题，用户可通过WEB、微信小程序等进行维修报修任务，技术人员会及时跟进处理并实现全程无纸化任务跟单、审核，高效维保。





## 产品介绍



GT-AT0602/NB  
(工商业防爆型报警装置)



### 产品优势:

1. **插拔式传感器**, 支持热插拔, 维护更换成本低;
2. **内置一体式声光报警器**, 无需外接声光;
3. **双腔设计**, 杜绝现场环境对探测器内部的影响;
4. **现场显示**, 直观查看现场气体浓度和传感器状态;
5. 220V供电, 独立工作, 自带两组输出信号, **可接电磁阀、机械手, 可同时联动多路钢瓶机械手**;
6. 配备**红外遥控器**, 用户操作更简单;
7. 具备**检测液化石油气(二甲醚)气体**检测功能;
8. 具备故障、报警信息**数据远程功能**;



JY-AT2004A/NB  
(家用型报警装置)



### 产品优势:

1. **寿命检测功能**, 传感器达到使用寿命自动提示;
2. 具备**黑匣子功能**, 可有效记录产品报警、故障、失效等记录;
3. 具备**电磁阀开路检测功能**, 开关量输出产品可直驱220V排风扇;
4. 具有**过浓度保护功能**;
5. **三防涂覆处理**, 保证产品高抗油污及水汽;
6. **支持现场灵敏度调整**;
7. 具备**检测液化石油气(丙烷、二甲醚)气体**检测功能;



### 产品优势:

1. DC6V~12V工作电压, 安全可靠;
2. 适用二甲醚气体, 高抗腐蚀性橡胶材质;
3. 分合闸次数超过10万次;
4. 适用二甲醚钢瓶接口, 安装简便;
5. 纯铜材质, 球阀机械手, 1.8MPa阀门压力





# 授权书

## 成都鑫豪斯电子探测技术有限公司

成鑫发[2023]第 0421 号



### 授权书

兹授权大理子诺建设工程有限公司重庆分公司为成都鑫豪斯电子探测技术有限公司在**蒹江区, 万盛区域内**特约经销商, 负责我司生产的**可燃气体报警控制器**在该地区的销售及售后服务。

此授权书从**2023年03月21日起, 至2024年03月20日止。**

特此证明!



成都鑫豪斯电子探测技术有限公司

2023年03月21日

# 产品保险

太平财产保险有限公司  
产品责任保险投保确认函

四川维尔法交通科技有限公司:

兹有贵公司生产的电磁式燃气紧急切断阀、管道燃气自闭阀、工业及商业用途点型可燃气体探测器、可燃气体报警控制器、剩余电流互感器在我司投保了产品责任险。

保单号: 65001121020230000002  
保险期限: 2023-02-01 —— 2024-01-31

承保限额:

累计赔偿限额 10,000,000.00	每次事故赔偿限额 500,000.00
每次事故人身伤亡赔偿限额 250,000.00	每次事故财产损失赔偿限额 250,000.00
每次事故每人赔偿限额 30,000.00	

太平财产保险有限公司  
太平财产保险有限公司成都分公司  
成都 2023年01月30日  
承保专用章

中国太平 95589  
CHINA TAIPING  
太平财产保险有限公司  
TAIPING GENERAL INSURANCE CO.,LTD.

正本

No. 2 00000511330  
产品责任保险单

保单号码: 65001121020230000002

本保险单内容主要包括明细表、保险条款、投保单及其附件、投保人与保险人达成的其他书面约定以及太平财产保险有限公司(以下简称“本公司”)今后以批单形式增加的内容。

根据投保人对本公司提出的申请,保险人经审核签发本保险单。本保险单自投保人提出保险要求经保险人同意承保后成立,投保人对保险人按时足额缴纳了保险单明细表中列明的保险费后本保险单生效,保险人自书面约定的保险起始日起按照本保险单约定条件承担保险责任。若投保人未按照合同约定交付保险费的,保险人有权解除保险合同。

投保人或被保险人收到本保险单后请立即核对,如有错误和遗漏,请于72小时内通知本公司更正。

本保险合同一律采用书面形式,双方不认可其他形式的约定。

太平财产保险有限公司  
成都分公司  
承保专用章

签发日期: 2023年01月19日  
签发地址: 四川省成都市武侯区人民南路三段2号“汇日·央扩国际广场”17楼  
电话: 028-85516661  
传真: 028-85516740  
全国统一客户服务热线: 95589

重要提示: 太平财产保险有限公司出具的保险单封面右上角的流水号与保险单号——对应, 您可拨打太平财产保险有限公司客户服务热线95589验证保险单真伪。

# 资质证书

